

« OUVERTURE DE NOUVELLES PERSPECTIVES AU PROFIT DE L'INSERTION PAR L'ACTIVITÉ ÉCONOMIQUE : LE RELAIS LORRAINE ET O2 CARE SERVICES MESSEIN UNISSENT LEURS FORCES POUR UN AVENIR DURABLE »



Plan de Mobilisation de l'Insertion par l'Activité Économique

Au cœur de la région Lorraine, deux acteurs majeurs de l'insertion professionnelle et de la préservation de l'environnement, se rencontrent et envisagent des partenariats prometteurs : **Le Relais Lorraine** et **O2 Care Services MESSEIN**. Cette rencontre marque le début d'une collaboration innovante visant à conjuguer les expertises de chacun pour un impact encore plus significatif dans le milieu de l'insertion par l'Activité Économique (IAE).

Une vision partagée de l'insertion professionnelle et de l'engagement environnemental :

Le Relais Lorraine et **O2 Care Services** partagent une vision commune : celle d'un monde où l'insertion professionnelle et la préservation de l'environnement vont de pair. En se rencontrant, ces deux entreprises réalisent qu'elles peuvent aller plus loin en unissant leurs forces pour créer des synergies et des initiatives novatrices au service de la communauté et de la planète.

Des activités complémentaires au service d'une cause commune :

Le Relais Lorraine : Bien plus qu'une simple entreprise d'insertion, cet établissement se distingue par son approche spécifique dans la collecte et le tri de textiles, linge de maison, petite maroquinerie et chaussures, offrant ainsi une seconde vie aux objets. Sous la direction de Christophe Ferrari conjuguée à sa collaboration avec Maud URGU et l'ensemble des salariés, elle excelle dans son domaine tout en offrant des opportunités d'insertion professionnelle et d'accompagnement à des personnes sans emploi.

Depuis ses débuts, **Le Relais Lorraine** s'engage à relever deux défis majeurs de notre époque : l'insertion professionnelle et la préservation de l'environnement. En collectant et en triant, l'entreprise contribue à réduire la quantité de déchets envoyés en décharge tout en offrant des emplois et des formations à des personnes éloignées du marché du travail. Ce qui distingue cette structure des autres entreprises, c'est son modèle économique innovant basé sur l'économie circulaire. Au-delà de la revente des articles collectés, l'établissement privilégie la réutilisation, le recyclage et la valorisation des matériaux, permettant ainsi de prolonger la durée de vie des produits tout en préservant les ressources naturelles.

Au cœur de sa mission se trouvent les personnes qu'elle accompagne vers l'emploi. En offrant des contrats de travail adaptés aux besoins et aux compétences de chacun, l'établissement permet à ses salariés de retrouver confiance en eux et de développer de nouvelles compétences, ouvrant ainsi la voie à une insertion professionnelle durable dans la société.

LE RELAIS



De plus, en partenariat avec des collectivités locales, des associations caritatives, des entreprises et des citoyens engagés, l'établissement crée une véritable chaîne de solidarité qui permet de maximiser l'impact de ses actions et d'atteindre ses objectifs ambitieux. Par ailleurs, l'exigence de qualité et de transparence guide chaque action de l'Entreprise **Le Relais Lorraine**. De la collecte à la valorisation des textiles, en passant par le tri et la revente des produits recyclés, l'établissement veille à respecter les normes les plus strictes en matière de qualité et d'éthique, garantissant ainsi la satisfaction de ses clients et de ses partenaires.

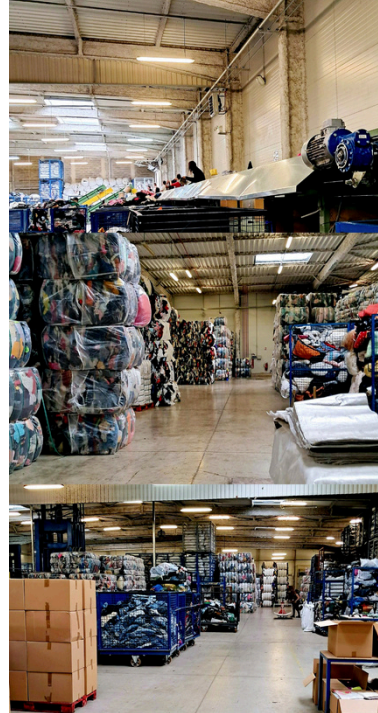
O2 Care Services MESSEIN : Depuis sa création, **O2 Care Services** s'impose comme un acteur important du secteur des services à la personne en France et compte plus de 500 agences.

Sous la direction de Stéphanie CLAUDEL, et grâce à l'investissement d'Olivier CLAUDEL et de ses collaborateurs, l'agence de Messein en est un acteur incontournable.

Alliant innovation, engagement social et excellence, l'entreprise se distingue par son approche globale de l'aide à domicile et son implication croissante dans l'Insertion par l'Activité Économique (IAE), créant ainsi des emplois dans des secteurs essentiels tout en favorisant le bien-être des personnes aidées.

O2 Care Services MESSEIN ne se contente pas d'être un prestataire de services à la personne ; l'entreprise est également un acteur engagé dans les démarches d'inclusion. En partenariat avec des Structures d'Insertion par l'Activité Économique (SIAE) comme **Le Relais Lorraine**, **O2 Care Services MESSEIN** ouvre ses portes aux salariés en parcours vers l'emploi, leur offrant des opportunités de périodes d'immersion, de formation et d'emploi durable. Ainsi, cette agence prouve qu'il est possible de concilier performance économique et responsabilité sociale. L'entreprise met en œuvre des pratiques innovantes pour améliorer la qualité de vie de ses clients tout en contribuant activement à l'insertion professionnelle. Cet engagement se traduit par des partenariats stratégiques, des programmes de formation continue et un soutien constant aux initiatives locales en faveur de l'emploi.

O2 Care Services MESSEIN incarne une vision moderne et inclusive des services à la personne. En mettant l'humain au cœur de son action, l'entreprise redéfinit les standards de son secteur tout en jouant un rôle clé dans l'insertion par l'activité économique. Grâce à son engagement, **O2 Care Services MESSEIN** offre non seulement des services de haute qualité, mais aussi des opportunités réelles de transformation sociale et professionnelle pour ceux qui en ont le plus besoin. Un modèle inspirant pour un avenir plus solidaire et équitable.



Une collaboration gagnant-gagnant :

Des partenariats prometteurs pour l'avenir et une ambition commune :

Lors de leur rencontre, ces deux protagonistes identifient plusieurs domaines de collaboration potentielle. Dans le cadre de leur partenariat prometteur, **O2 Care Services MESSEIN** s'engage à proposer des postes dans le domaine des services à la personne aux salariés en sortie positive de la SIAE **Le Relais Lorraine**. Ces emplois offriront non seulement des perspectives de carrière stables et durables, mais également la possibilité de mettre en pratique les compétences acquises au cours de leur parcours d'insertion.

O2 Care Services MESSEIN accueille également des personnes dans le cadre de Période de Mise en Situation en Milieu Professionnel (PMSMP). Les PMSMP constituent une étape cruciale dans le processus d'insertion professionnelle. **O2 Care Services MESSEIN** s'engage à accueillir les salariés de la structure **Le Relais Lorraine** pour des périodes d'immersion adaptées à leurs besoins et à leurs aspirations. Ces stages sur le terrain leur permettront de découvrir le métier des services à la personne et de se familiariser avec les exigences du secteur.

De même, pour accompagner les salariés de la structure **Le Relais Lorraine** dans leur parcours d'insertion professionnelle, **O2 Care Services MESSEIN** propose également des formations sur mesure.

Ces programmes de formation, adaptés aux besoins spécifiques de chaque individu, permettent aux salariés de développer de nouvelles compétences et de renforcer leur employabilité dans le secteur des services à la personne.

Au-delà des opportunités d'emploi, de PMSMP et de formation, **O2 Care Services MESSEIN** s'engage à fournir un soutien personnalisé aux salariés de la SIAE **Le Relais Lorraine** tout au long de leur transition vers le marché du travail. Des tuteurs dédiés les accompagnent dans leurs parcours d'intégration et les soutiennent dans leur développement professionnel.

La collaboration entre **Le Relais Lorraine** et **O2 Care Services MESSEIN** représente bien plus qu'un simple partenariat : c'est une opportunité de changer des vies en offrant des perspectives d'emploi et de développement personnel à ceux qui en ont le plus besoin. C'est une véritable passerelle vers de nouveaux horizons professionnels pour ces travailleurs engagés. De plus, ils partagent une ambition commune : celle de devenir des acteurs de référence dans leurs domaines respectifs, en plaçant l'humain et la planète au cœur de leurs préoccupations. En unissant leurs forces, ces deux entreprises s'engagent à créer un impact positif et durable dans le monde de l'Insertion par l'Activité Économique (IAE) et dans la société dans son ensemble. Elles espèrent inspirer d'autres acteurs à suivre leur exemple et à s'engager pour un avenir plus juste et durable pour tous.

En conclusion, le partenariat entre **O2 Care Services MESSEIN** et **Le Relais Lorraine** marque le début d'une nouvelle ère de collaboration et d'innovation au service de l'insertion professionnelle et de la préservation de l'environnement. Il ouvre de nouvelles portes aux salariés du **Relais Lorraine** en sortie positive d'un parcours IAE. Grâce à des opportunités d'emplois et de formations, les travailleurs bénéficieront d'un accompagnement complet et personnalisé pour leur permettre de construire un avenir professionnel solide et épanouissant. Cette collaboration illustre parfaitement la capacité des entreprises à agir en faveur de l'inclusion sociale et de l'insertion professionnelle, démontrant ainsi que l'engagement social et économique peuvent aller de pair pour créer un impact positif dans la société. Ensemble, **O2 Care Services MESSEIN** et **Le Relais Lorraine** tracent la voie vers un avenir où chacun, quelle que soit son origine ou son parcours, peut trouver sa place et contribuer au bien-être commun.

Contacts

Le relais Lorraine
Haie des Vignes
54170 ALLAIN
03 83 15 15 26

O2 CARE SERVICES
6 Place de l'Estacade
54850 MESSEIN
02 14 00 68 90